

es8m

8チャンネル、ローコスト CFメモリーカードに長時間データを記録
簡単操作で「現場」ですぐに使えるレコーダ



Approx. 150W x 100D x 40H mm

es8mは、CompactFlash®メモリーカードを媒体に使用したレコーダです。LCDと操作キーによりレコーダ単独で設定、モニター、収録を行うことができます。また、USBインタフェースを搭載し、PCと接続して波形モニターと収録コントロールを行うこともできます。チャンネル毎に搭載された16ビットのADコンバータで全チャンネル同時サンプリングを行いながら、内蔵乾電池で約4時間の連続収録、さらに外部バッテリーを併用した長時間収録に対応しました。サンプリング周波数はチャンネルあたり5 kHz ~ 1/60 Hzで、お手持ちの各種生体アンプなどと組み合わせることにより、携帯型の心電図、脳波、筋電図などの収録装置に、さらに自然現象計測、振動、ひずみ計測などの機械振動計測まで幅広くご利用いただけます。

こんなことができます

低価格の生体信号収録用レコーダとしてだけでなく、USB付8チャンネルADコンバータとして研究室でもご利用いただけます。

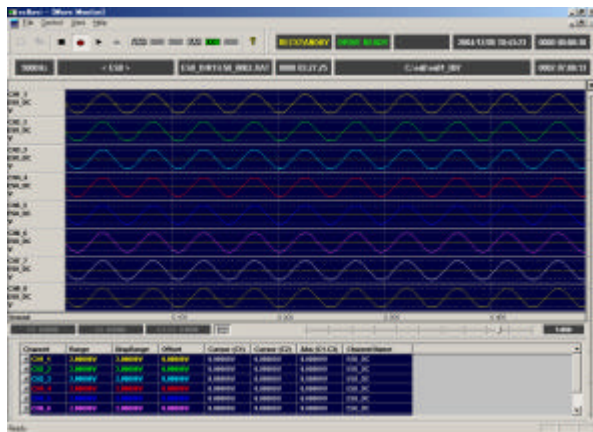
CFカードへの収録データフォーマットは、テキスト形式のヘッダファイルとバイナリデータファイルがペアとなったTEAC共通データ形式TAFFmat、またはCSV形式のどちらかが選択できます。

マニュアル操作によるスタート・ストップの他、レベル(エッジ検出)トリガ、ウィンドウトリガ、プリボストトリガなどのトリガ収録モードやインターバル収録モードを備え自動計測に便利です。

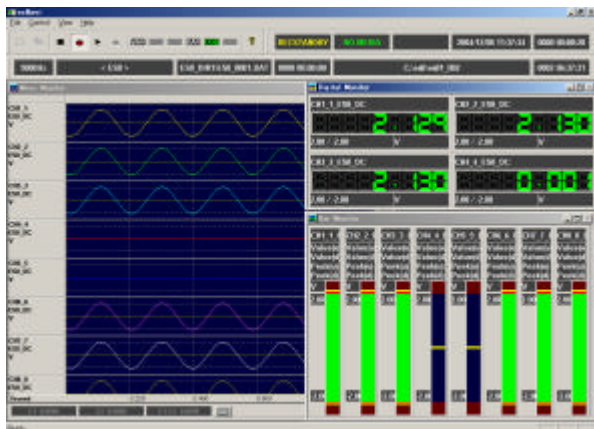
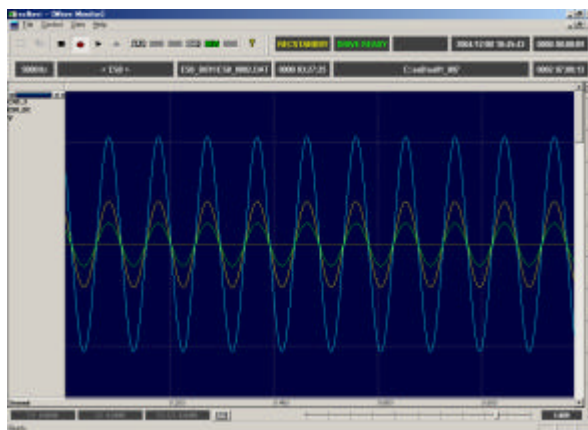
コンバータ出力を備え、外部で警報を発生させたりして監視用途としても使用することができます。

- 10 ~ 50 の広い動作温度範囲に対応しました。

付属のesNaviでは、設定の他、PCへの収録とモニターができます



波形モニターでは重ね書きもできます

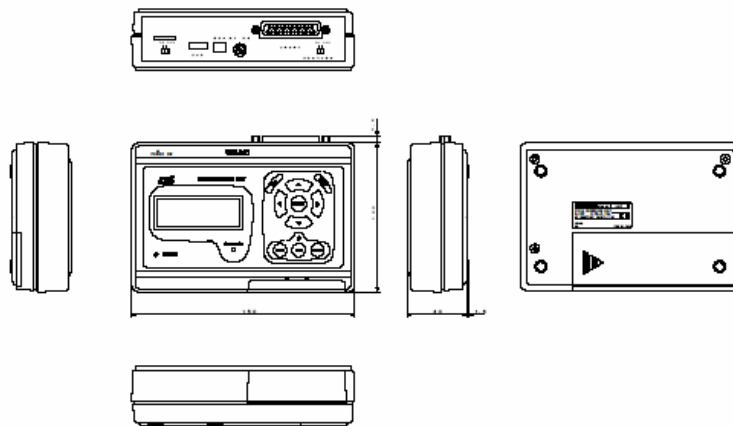


デジタルパネルやパーメータを組み合わせるとモニターすることもできます

収録したTAFFmatファイルは、ティアック電子計測社ホームページからダウンロードできる波形表示プログラム(無償)やLX Viewプログラム(有償)で表示することができます。



外観図



仕様

| | |
|------------|---|
| チャンネル数: | 8チャンネル |
| AD変換器 | 16ビット逐次変換方式 全チャンネル同時サンプリング (入力フィルタなし) |
| 入力レンジ: | ±2、5、10V |
| サンプリング周波数: | 5kHz ~ 1/60 Hz (全チャンネル同サンプリング周波数設定) |
| 記録モード | マニュアル、インターバル、レベルトリガ(エッジ/ウィンドウ)、外部トリガ、プリ/ポストトリガ |
| コンパレータ出力: | x 1 リレー接点、容量 40V 0.25A、マニュアル/レベル/ウィンドウ、ノーマルオープン (記録用トリガとは独立して設定、条件成立から動作まで最大300 μ秒以内) |
| 表示: | 20桁x4行 バックライト付きキャラクタタイプLCD |
| 操作キー: | REC、STANDBY、STOP、MENU、ENTER、ESC、UP、DOWN、RIGHT、LEFT |
| 記録メディア: | コンパクトフラッシュ 最大2GB |
| データフォーマット: | ASCIIまたはバイナリ(TAFFmat)の選択可能 ASCIIの場合、最大サンプリング周波数は50Hzとなります |
| PCとの接続: | USB2.0 フルスピードのみ *USBバスパワーでの動作はできません |
| 時刻校正: | 30秒補正 |
| 電源: | 内部 単3ニッケル水素電池またはアルカリ電池4本 外部 8 ? 15 V DC 12 V DCの場合、0.2 A 以上の容量のものをご使用下さい。 または付属ACアダプタ |
| 動作温湿度範囲 | -10 ~ 50 (低温環境でご使用時、LCD表示が見えにくくなる場合があります。) |
| 安全規格 | 10% ~ 85% (非結露) |
| オプション: | VCCI クラスA 入力ケーブル D-sub 25pin x BNC x8 |

基礎医学研究用機器のため臨床用途には使用できません。

開発元 ティアック電子計測

仕様は予告なく変更することがあります。記載の会社名および製品名はそれぞれの会社の登録商標です。



正しくお使いいただくため、ご使用前に必ず「取扱説明書」をよくお読みください。



お問合せ先 (販売元)

ニホンサンテック株式会社 MaP工房

〒545-0032 大阪市阿倍野区晴明通9-40

TEL: 06-6652-5984 FAX: 06-7850-3671

Mail: kaneko_hideki@msn.com